

CCL Bügelschellen / Kabelschellen

für 30 mm C-Schiene



Die Bügelschellen von icotek zeichnen sich durch einen hohen Klemmbereich und große Flexibilität aus. Optimal geeignet zur Zugentlastung auf der C-Schiene mit Öffnungsmaßen 16 - 17 mm. Sie bietet flexible Klemmbereiche von 6 mm bis 64 mm.

Die Gegenwanne ist durch eine Arretierung gesichert und kann nicht verrutschen.

Auch erhältlich: Sets bestehend aus [EMV Schirmklammer LFC](#) und passender [CCL Kabelschelle](#).

RoHS
compliant

REACH
COMPLIANCE

Technische Daten

| | |
|----------------------|----------------------------|
| Material | Stahl, galvanisch verzinkt |
| Eigenschaften | vibrationssicher |
| Montageart | Klemmen |

Vorteile

- Schnelle und einfache Montage
- Große Vielfalt an Klemmbereichen von 6 bis 64 mm
- Hohe Packungsdichte
- Zur Montage auf alle gängigen C-Schienen mit 16-17 mm Öffnungsmaß

Produktvarianten & Größen

CCL 6-13



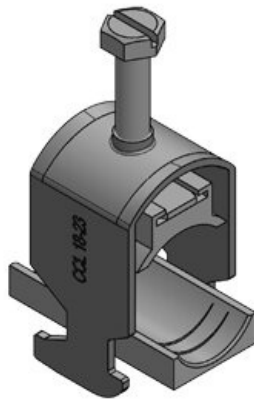
| | | | |
|--------------------|-------------------|--------------|-------------------|
| Artikelnummer | 32000 | Klemmbereich | 1 x 6 - 13 |
| EAN | 4251269323 | | mm |
| | 577 | | |
| Verpackungseinheit | 25 | | |
| Länge | 24 mm | | |
| Breite | 19 mm | | |
| Höhe | 31 mm | | |
| Aufbauhöhe | 51 mm | | |

CCL 12-19



Artikelnummer **32001** Klemmbereich **1 x 12 - 19**
EAN **4251269323** **mm**
584
Verpackungsei **25**
nheit
Länge **24 mm**
Breite **22 mm**
Höhe **36 mm**
Aufbauhöhe **56,7 mm**

CCL 18-23



Artikelnummer **32002** Klemmbereich **1 x 18 - 23**
EAN **4251269323** **mm**
591
Verpackungsei **25**
nheit
Länge **24 mm**
Breite **26 mm**
Höhe **38 mm**
Aufbauhöhe **62 mm**

CCL 22-32

Artikelnummer **32003** Klemmbereich **1 x 22 - 32**

EAN **4251269323** **mm**

607

Verpackungsei

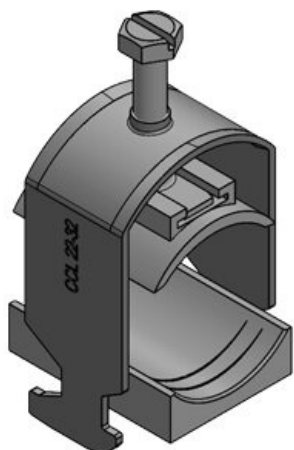
nheit

Länge **24 mm**

Breite **38 mm**

Höhe **52 mm**

Aufbauhöhe **72 mm**



CCL 30-38

Artikelnummer **32004** Klemmbereich **1 x 30 - 38**

EAN **4251269323** **mm**

614

Verpackungsei

nheit

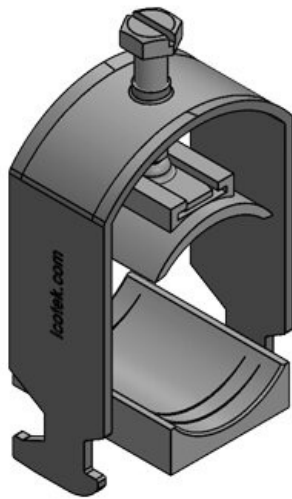
Länge **24 mm**

Breite **44 mm**

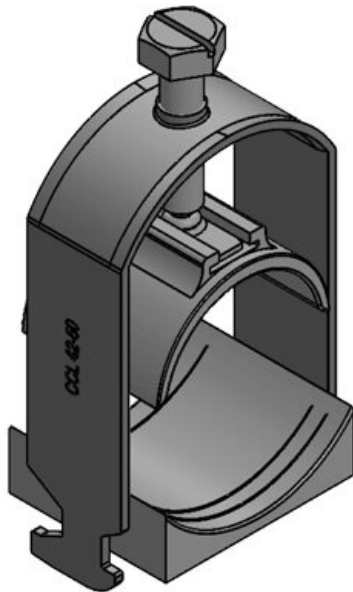
Höhe **62 mm**

Aufbauhöhe **78 mm**





Artikelnummer **32005** Klemmbereich **1 x 38 - 42**
EAN **4251269323** **mm**
 621
Verpackungsei **25**
nheit
Länge **24 mm**
Breite **48 mm**
Höhe **67 mm**
Aufbauhöhe **82 mm**



Artikelnummer **32006** Klemmbereich **1 x 42 - 50**
EAN **4251269323** **mm**
 638
Verpackungsei **25**
nheit
Länge **24 mm**
Breite **55 mm**
Höhe **83 mm**
Aufbauhöhe **101 mm**

Artikelnummer **32007** Klemmbereich **1 x 50 - 64**
EAN **4251269323** **mm**
645
Verpackungsei
nheit **25**
Länge **24 mm**
Breite **69 mm**
Höhe **98 mm**
Aufbauhöhe **116 mm**

